

**⚠ Achtung: Brandgefahr!**

Verwenden Sie nur für Mercedes-Benz freigegebene Sicherungen, mit der jeweils vorgeschriebenen Ampère-Zahl für das betreffende System. Sonst könnte es durch Überlastung zu einem Brand kommen.

**Warning: Risk of fire!**

Only install fuses that have been approved for Mercedes-Benz vehicles and that have the specified amperage rating for the system concerned. Otherwise, an overload in the system could cause a fire in the vehicle.

**Attention : risque d'incendie !**

Utilisez uniquement des fusibles agréés pour Mercedes-Benz dont le calibre correspond à

celui prescrit pour le système concerné. Sinon, la surcharge pourrait provoquer un incendie.

**⚠ Achtung!**

Schließen Sie die Abdeckungen der Sicherungen sorgfältig!

**Caution!**

Close the fuse covers carefully.

**Attention !**

Fermez le couvercle des boîtes à fusibles avec précaution !

Stand: 2005-09-08 · A 171 545 01 00

# SLK-Class

Sicherungsaufteilung

Fuse Allocation

Dotation des fusibles



Mercedes-Benz

**!**

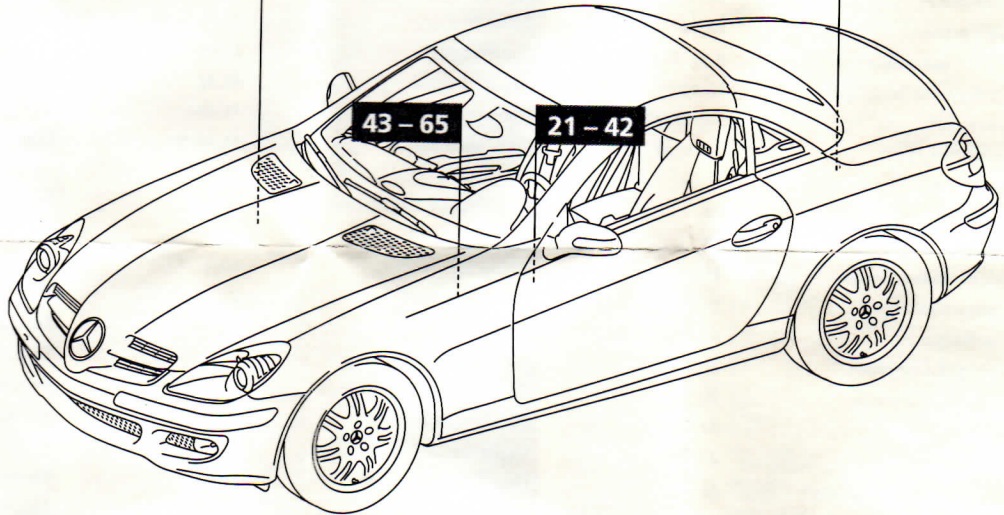
Weitere Informationen zum Sicherungswechsel finden Sie in der Betriebsanleitung des Fahrzeugs.

Further information about replacing fuses can be found in the vehicle's Operator's Manual.

Vous trouverez d'autres informations sur le remplacement des fusibles dans la notice d'utilisation du véhicule.

**43 - 65\***

**1 - 20**



**Sicherungswerte · Fuse rating · Valeur des fusibles**

Ampere	Farbe	Colour/Color	Couleur
5	beige	beige	beige
7,5	braun	brown	brun
10	rot	red	rouge
15	blau	blue	bleu
20	gelb	yellow	jaune
25	weiß	white	blanc
30	grün	green	vert
40	bernstein	amber	ambre
50	rot	red	rouge
60	blau	blue	bleu

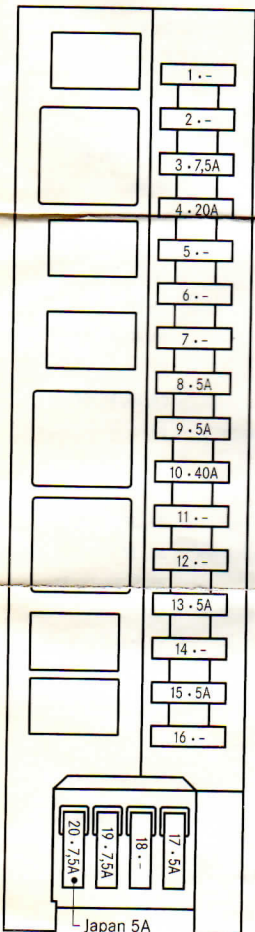
\* Bei Rechtslenker - \* For right hand drive - \* Pour direction à droite

**1 - 20 Sicherung · Fuse · Fusible**

Im Kofferraum links.

In the left side of the boot.

Dans le coffre à bagage, à gauche.

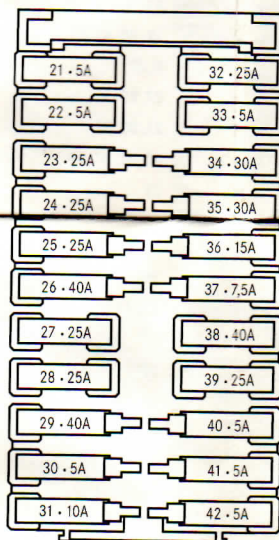


**21 - 42 Sicherung · Fuse · Fusible**

Im Cockpit links.

In the left side of the cockpit.

Dans le cockpit à gauche.

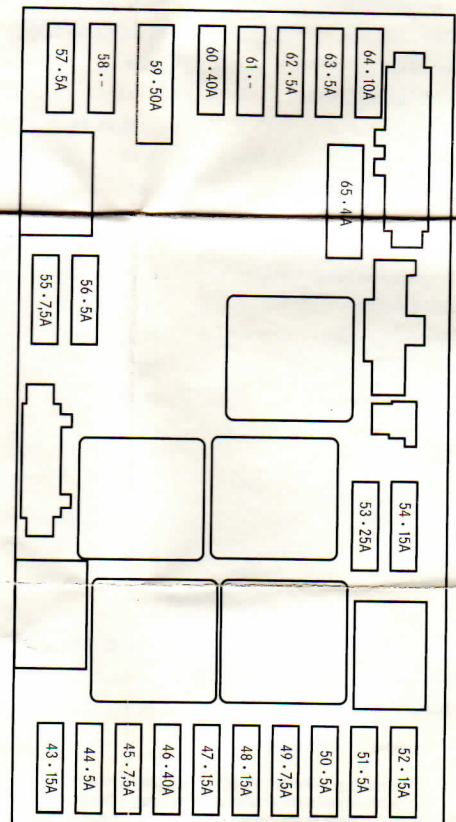


**43 - 65 Sicherung · Fuse · Fusible**

Im Motorraum Fahrerseite.

In the engine compartment, driver's side.

Dans le compartiment du moteur, le site du conducteur.



Funktion	Sich.-Nr.
ABS/ASR/BAS/ESP	33 <sup>1</sup> , 42 <sup>2</sup> , 56, 59, 60
Abschleppschutz	8, 37
Airbag-Systeme	45, 49
AIRSCARF	23, 24, 37
Antennenmodul	8
Außenspiegelfunktionen	22, 27, 28, 37
Ausstiegleuchten	27, 28
Autom. Kindersitzerkennung	37, 45
Automatik-Getriebe	33 <sup>1</sup> , 42 <sup>2</sup> , 55
Beleuchtung Ablagefächer	13
Blinklicht	33 <sup>1</sup> , 42 <sup>2</sup>
CD Wechsler	19
COMAND	26, 41, 47, 64
Deckenleuchte	22
Diagnosedose	40, 62
Einbruch- und Diebstahlwarnanlage	8, 22, 37
ETC/Electronic Toll Collection	13, 20
Fanfare	33 <sup>1</sup> , 42 <sup>2</sup> , 43
Fensterheber hinten	21, 32, 39
Fensterheber vorn	27, 28
Garagentoröffner	22
Gebläse (Heizung/Klima)	29
Handschuhkastenleuchte	44, 47
Heizbare Heckscheibe	10, 37
Innenraumschutz	8, 22, 37
Innenspiegel abblenden	22
Klimaanlage / Heizung	29, 37, 44
Kombiinstrument	30, 51
Komfortschliebung	27, 28
Kosmetikspiegelbeleuchtung	22
Kraftstoffpumpe	4
Lenkradheizung	31, 33 <sup>1</sup> , 42 <sup>2</sup>
Lenkradverstellung	33 <sup>1</sup> , 34, 42 <sup>2</sup>
Lenkungsverriegelung	36
Leseleuchten	22
Leuchten vo. li. Xenon	50, 62, 63
Leuchten vo. re. Xenon / Kurvenl.	50, 62, 63
Leuchtweitenregulierung	51, 55
Licht-/Regensensor	22
Lichtdreheschalter	50, 62, 63
Motor- Elektronik	36, 48, 53, 54, 57
Motorlüfter	51, 54
Multifunktions-Lenkrad	33 <sup>1</sup> , 42 <sup>2</sup>
Navigationssystem	19, 20, 41, 64
Notrufsystem	13, 20
PARKTRONIC	9, 37
Radiosysteme	26, 41, 47, 64
Sat-Radio	17
Schalterbeleuchtung	27, 28, 37, 50
Scheibenwischer	33 <sup>1</sup> , 42 <sup>2</sup> , 46
Sitzheizung Fahrer	25, 37
Sitzheizung Beifahrer	25, 37
Sitzverstellfunktionen vorn	34, 35
Sound-System	26
Starter	36, 52, 57
Steckdose vorne	47
Telefonsysteme	3, 8, 13, 41, 64
Verdeck	21, 37, 38
VICS	13, 20
Warnblinkanlage	37
Zentralverriegelung	8, 15, 27, 28, 37
Zigarrenanzünder	47
Zündschloss	36, 57

<sup>1</sup> = Linkslenker, <sup>2</sup> = Rechtslenker

Bei elektronisch gesicherten Verbrauchern oder Systemen können Sicherungen nicht ersetzt werden. Lassen Sie die Ursache der Störung in einer qualifizierten Fachwerkstatt, z. B. in einem Mercedes-Benz Service-Stützpunkt, feststellen und beseitigen.

Sicherungen sind je nach Fahrzeugausstattung bestückt.

Funktion	Fuse No.
A/C system/heater	29, 37, 44
ABS/ASR/BAS/ESP	33 <sup>1</sup> , 42 <sup>2</sup> , 56, 59, 60
Airbag systems	45, 49
AIRSCARF	23, 24, 37
Antenna module	8
Anti-theft alarm	8, 22, 37
Auto-dimming rear-view mirror	22
Autom. child seat recognition	37, 45
Automatic transmission	33 <sup>1</sup> , 42 <sup>2</sup> , 55
Blower (heater/AC)	29
CD changer	19
Ceiling lights	22
Central locking	8, 15, 27, 28, 37
Cigar lighter	47
COMAND	26, 41, 47, 64
Courtesy lights	27, 28
Diagnostic socket	40, 62
Emergency call system	13, 20
Engine electronics	36, 48, 53, 54, 57
Engine fan	51, 54
ETC/Electronic Toll Collection	13, 20
Extended central locking	27, 28
Exterior lamp switch	50, 62, 63
Exterior mirror function	22, 27, 28, 37
Fanfare horn	33 <sup>1</sup> , 42 <sup>2</sup> , 43
Fuel pump	4
Garage door opener	22
Glove compartment light	44, 47
Hazard warning flasher	37
Headlamp range adjust.	51, 55
Heated rear window	10, 37
Heated steering wheel	31, 33 <sup>1</sup> , 42 <sup>2</sup>
Ignition lock	36, 57
Instrument cluster	30, 51
Interior motion sensor	8, 22, 37
Lamps, front left	50, 62, 63
Lamps, front right	50, 62, 63
Light/rain sensor	22
Makeup mirror lamp	22
Multi-function steering wheel	33 <sup>1</sup> , 42 <sup>2</sup>
Navigation system	19, 20, 41, 64
PARKTRONIC system	9, 37
Power window, front	27, 28
Power window, rear	21, 32, 39
Radio systems	26, 41, 47, 64
Reading lamps	22
Satellite radio	17
Seat adjustment, front	34, 35
Seat ventilation, driver	25, 37
Seat ventilation, front passenger	25, 37
Socket, front	47
Sound system	26
Starter	36, 52, 57
Steering lock	36
Steering wheel adjustment	33 <sup>1</sup> , 34, 42 <sup>2</sup>
Storage compartment light	13
Switch illumination	27, 28, 37, 50
Telephone systems	3, 8, 13, 41, 64
Tow-away protection	8, 37
Turn signal lamps	33 <sup>1</sup> , 42 <sup>2</sup>
Vario roof	21, 37, 38
VICS	13, 20
Windscreen wipers	33 <sup>1</sup> , 42 <sup>2</sup> , 46

<sup>1</sup> = left-hand-drive, <sup>2</sup> = right-hand-drive

Fuses for consumers or systems which are electronically protected cannot be replaced. Have the cause of the fault determined and remedied by an authorised Mercedes-Benz Service Centre.

Fuses are fitted based on the vehicle's equipment.

Désignation	N° fusible
ABS/ASR/BAS/ESP	33 <sup>1</sup> , 42 <sup>2</sup> , 56, 59, 60
Airbags	45, 49
AIRSCARF	23, 24, 37
Alarme antivol et antieffraction	8, 22, 37
Allume-cigare	47
Antenne	8
Avertisseur	33 <sup>1</sup> , 42 <sup>2</sup> , 43
Boîte de vitesses automatique	33 <sup>1</sup> , 42 <sup>2</sup> , 55
Capote	21, 37, 38
Capteurs de luminosité et de pluie	22
Changeur CD	19
Chauffage du volant	31, 33 <sup>1</sup> , 42 <sup>2</sup>
Clignotants	33 <sup>1</sup> , 42 <sup>2</sup>
Climatiseur/chauffage	29, 37, 44
COMAND	26, 41, 47, 64
Combiné d'instruments	30, 51
Commutateur d'éclairage	50, 62, 63
Commutation rétro. int. position nuit	22
Contacteur d'allumage	36, 57
Correcteur de site des projecteurs	51, 55
Démarrateur	36, 52, 57
Eclairage de la boîte à gants	44, 47
Eclairage des bacs de rangement	13
Eclairage des contacteurs	27, 28, 37, 50
Eclairage des miroirs de courtoisie	22
Eclaireurs d'accès	27, 28
Electronique du moteur	36, 48, 53, 54, 57
Essuie-glace	33 <sup>1</sup> , 42 <sup>2</sup> , 46
ETC/Prélèvement automatique du péage	13, 20
Fermeture confort	27, 28
Feux AVD xénon	50, 62, 63
Feux AVG xénon	50, 62, 63
Feux de détresse	37
Lève-glace arrière	21, 32, 39
Lève-glace avant	27, 28
Lunette arrière chauffante	10, 37
PARKTRONIC	9, 37
Plafonniers	22
Pompe à carburant	4
Prise à l'avant	47
Prise de diagnostic	40, 62
Protection antisoulèvement	8, 37
Protection volumétrique	8, 22, 37
Radio par satellite	17
Rétroviseurs extérieurs, fonctions	22, 27, 28, 37
Siège-enfant, détection automatique	37, 45
Sièges avant, fonctions de réglage	34, 35
Soufflante (chauffage/climatiseur)	29
Spots de lecture	22
Système d'appel d'urgence	13, 20
Système de navigation	19, 20, 41, 64
Système de sonorisation	26
Systèmes radio	26, 41, 47, 64
Télécommande de porte de garage	22
Téléphones	3, 8, 13, 41, 64
Ventilateur moteur	51, 54
Ventilation du siège du conducteur	25, 37
Ventilation du siège du passager avant	25, 37
Verrouillage centralisé	8, 15, 27, 28, 37
Verrouillage de la direction	36
VICS	13, 20
Volant multifonction	33 <sup>1</sup> , 42 <sup>2</sup>
Volant, réglage	33 <sup>1</sup> , 34, 42 <sup>2</sup>

<sup>1</sup> = direction à gauche, <sup>2</sup> = direction à droite

Dans le cas des consommateurs et des systèmes protégés électroniquement, vous ne pouvez pas remplacer les fusibles. Faites rechercher et éliminer la cause du défaut par un atelier qualifié, par exemple un point de service Mercedes-Benz.

La dotation en fusibles dépend de l'équipement du véhicule.